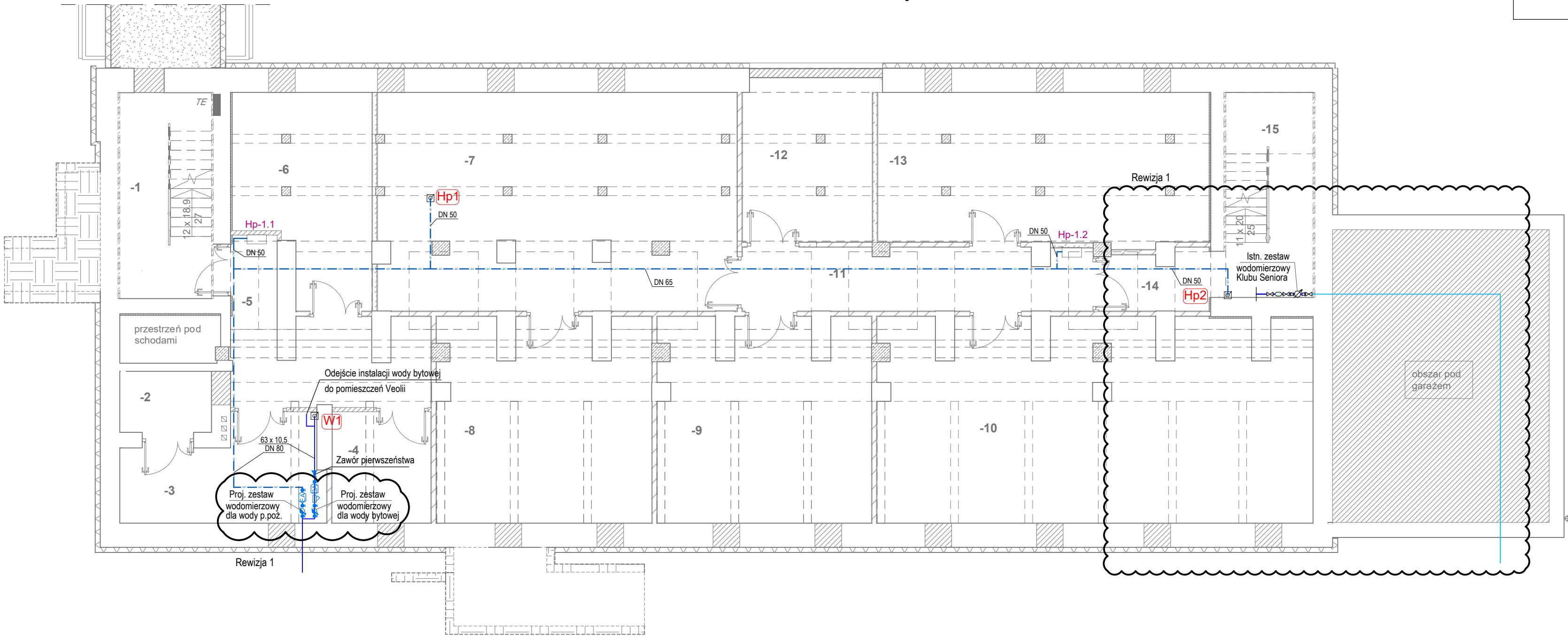
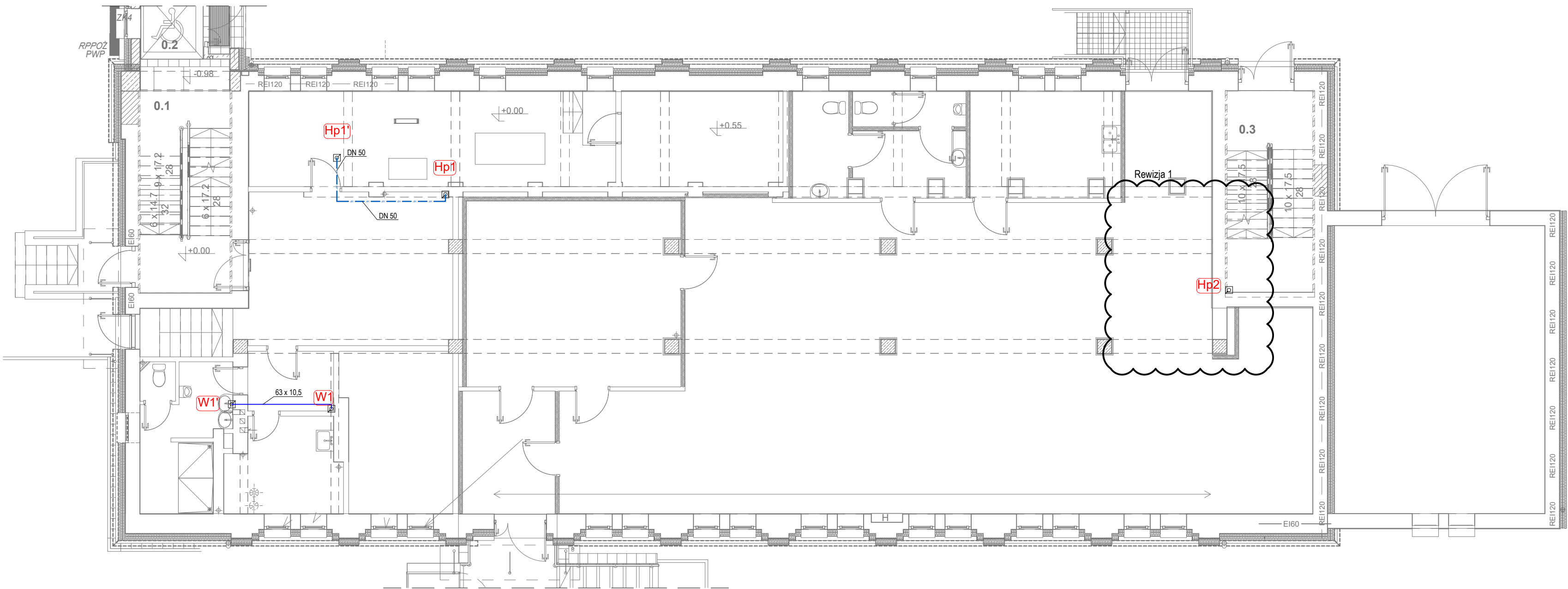


RZUT PIWNIC - INSTALACJA WODOCIĄGOWA



RZUT PARTERU - INSTALACJA WODOCIĄGOWA



NR ZMIANY	TREŚĆ MODYFIKACJI
Rewizja 1	Zmiana lokalizacji pionu instalacji hydrantowej Hp2, montaż zestawu wodomierzowego dla instalacji p.poż., remont przyłącza do Klubu seniora

OZNACZENIA

- W1** - numeracja pionów zimnej wody
  - Hp1** - numeracja pionów p.poż.
  - - instalacja zimnej wody
  - - instalacja cwu
  - - instalacja hydrantowa
  - - remont istn. przyłącza do Klubu Seniora
- Oznaczenia przyborów
- Us** umywalka
  - Uk** umywalka w zabudowie meblowej
  - U1** umywalka dla niepełnosprawnych
  - M** miska ustępowa
  - M1** miska ustępowa dla niepełnosprawnych
  - P** pisuar
  - zc** zawór czerpalny
  - wp** wpust podłogowy
  - Zlk** zlew jednokomorowy w zabudowie meblowej
  - PE** podgrzewacz elektryczny V = 100 dm3
  - Hp** hydranty p.poż.

UWAGI

- WYSOKOŚCI PODEJŚĆ WODNYCH DO URZĄDZEŃ :
  - WANNY – 75 CM NAD POSADZKĄ
  - UMYWALKI – 60 CM NAD POSADZKĄ
  - ZLEWOZMYWAKI – 60 CM NAD POSADZKĄ
  - MISKI USTĘPOWE – 70 CM NAD POSADZKĄ
  - NATRYSKI – 120 CM NAD POSADZKĄ
- PRZEWODY PROWADZIC W BRUZZACH ŚCIENNYCH.
- WSZYSTKIE PRZĘJSCIA PRZEZ PRZEGRODY POŻAROWE PRZEWODÓW PALNYCH (ZW. CW. Cwu) ZABEZPIECZYĆ UŻYWAJĄC OPASKI WRAZ Z WYPEŁNIENIEM PRZEBIEGAJĄCYM LUB ZAPRAWĄ CEMENTOWĄ CAŁOŚĆ PRZEPUSTU O ODPORNOŚCI OGNIOWEJ EI120
- OPRÓCZ PRZĘŚĆ P-POŻ WSKAZANYCH NA RZUCIE ZABEZPIECZENIA WYMAGAJĄ WSZYSTKIE PRZĘJSCIA PRZEZ STROP REI120 NAD STREFĄ PM.

Średnice nieopisanych podejść kanalizacyjnych, wody zimnej i wody ciepłej do przyborów sanitarnych :

	kanalizacja	w.z. i c.w.u.
umywalka, bidet	50	2x16x2,0
zlew, zlewozmywak	50	2x16x2,0
wanna, natrysk	50	2x16x2,0
ustęp	110	16x2,0
pisuar	50	20x2,0
pralka	50	20x2,0
zawór czerpalny	-	20x2,0
wpust podłogowy	50	-
wpust podłogowy na gruncie	110	-

BUDYNEK NOWY 0.0 = 213,40 m.n.p.m.

BUDYNEK ISTNIEJĄCY 0.0 = 214,50 m.n.p.m.

ART-FAKTORY Sp. z o.o. Sp. k.  
39-200 Dębica, ul. Powstańca Styczniowego 4  
tel-fax +48 14 6813 565  
REGON 691539933  
NIP 872-20-81-549  
KRS 000803571

**BUDOWA NOWEGO BUDYNKU USŁUGOWEGO ORAZ PRZEBUDOWA, ROZBUDOWA I CZĘŚCIOWA ZMIANA SPOSOBU UŻYTKOWANIA ISTNIEJĄCEGO BUDYNKU BIUROWO-USŁUGOWEGO NA BUDYNEK USŁUGOWY NA POTRZEBY KRAŚNICKIEJ AKADEMII ROZWOJU, WRAZ Z NIEZBEDNĄ INFRASTRUKTURĄ TECHNICZNĄ**

Lokalizacja  
23-200 Kraśnik, ul. Sikorskiego 22 , dz. 100/26, 100/27, 100/28 obręb Północ  
Inwestor  
Miasto Kraśnik  
Adres Inwestora  
23-200 Kraśnik, ul. Lubelska 84,

Branża **INSTALACJE SANITARNE**  
PROJEKT TECHNICZNY/WYKONAWCZY

**BUDYNEK ISTNIEJĄCY - RZUTY PIWNIC I PARTERU - INSTALACJA WODOCIĄGOWA - rewizja 1**

Gen. Projektant mgr inż. arch. **Paweł Spędzia** Podpis  
UAN-I-7342/424/94 ARCHITEKTONICZNE, BEZ OGR.

Projektował mgr inż. **Wioletta Spędzia** Podpis  
NBUA-7342/62/98 INSTALACJE SANITARNE, BEZ OGR.

Opracował Podpis

Sprawdził inż. **Janusz Mitek** Podpis  
VIII/I/7342/118/93 INSTALACJE SANITARNE, BEZ OGR.

Data Luty 2026 **PTW/IS/WK-7**  
Skala 1:100 Nr proj. 02/2025